

# 年報

令和元年度



公益財団法人 春日井市健康管理事業団



## 理 念

春日井市健康管理事業団は、健診事業と健康づくり事業の実施により、疾病の早期発見と予防に努め、地域の皆様の健康維持、回復及び増進を支援します。


## 基本方針

- 快適な環境で、適切で質の高い健診事業及び健康づくり事業を実施します。
- 絶えず自己研鑽し、誠実であたたかみのあるサービスの提供と向上に努めます。
- 受診者・受講者の権利を尊重し、個人情報の適正な管理を実施します。
- 受診者・受講者のニーズに適った情報提供と健康教育を行います。

## 受診者・受講者の権利

- 人格、価値観が尊重される権利があります。
- 良質な健診と適切な健康教育を受ける権利があります。
- 十分な説明と情報提供を受ける権利があります。
- 個人情報及びプライバシーが厳守される権利があります。

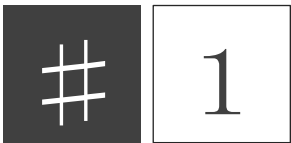
平成28年3月1日



## 目次

1	健康管理事業団の概要	
1-1	事業団のあゆみ	2
1-2	組織機構	4
1-3	予算・決算	9
1-4	施設の概要	15
1-5	施設の利用状況	16
2	休日・平日夜間急病診療	
2-1	休日・平日夜間急病診療	24
3	健診事業	
3-1	健診事業	30
3-1-1	人間ドック	36
3-1-2	脳ドック	87
3-1-3	基本健診	93
3-1-4	特定健診	100
3-1-5	生活習慣病予防健診	108
3-1-6	ヤング健診	111
3-1-7	骨密度検査	117
3-1-8	乳がん検査	120
3-1-9	子宮がん検査	127
3-1-10	指導実施状況	133
4	健康づくり事業	
4-1	健康づくり事業	140
4-1-1	指定管理事業	142
4-1-2	自主事業等	145
4-1-3	体力測定	153
4-1-4	事後支援講習会	158
5	貸館事業	
5-1	貸館事業	162
6	その他	
6-1	学会等の参加	164
6-2	会議活動	165
6-3	新型コロナウイルス感染症の影響	166





# 健康管理事業団の概要

## 1-1 事業団のあゆみ

年 月	事 項
昭和53年 4月	<ul style="list-style-type: none"> <li>財団法人春日井市健康管理センター設立</li> <li>休日急病診療業務開始（内科系・外科系・歯科）</li> </ul>
昭和55年 12月	<ul style="list-style-type: none"> <li>休日急病診療で内科系の年末年始24時間診療開始</li> </ul>
昭和56年 11月	<ul style="list-style-type: none"> <li>休日急病診療で土曜日夜間診療開始、内科系の日曜・祝休日の夜間診療時間を延長</li> </ul>
昭和57年 12月	<ul style="list-style-type: none"> <li>休日急病診療で内科系及び歯科の12月30日夜間診療開始</li> </ul>
昭和62年 7月	<ul style="list-style-type: none"> <li>健康管理センター休日急病診療用北棟完成</li> </ul>
昭和63年 6月	<ul style="list-style-type: none"> <li>健康管理センター第2次整備事業竣工</li> <li>健康管理センター成人病総合健診用南棟完成</li> </ul>
10月	<ul style="list-style-type: none"> <li>成人病総合健診業務開始（「さくら」「けやき」「さつき」の3コース）</li> </ul>
平成2年 9月	<ul style="list-style-type: none"> <li>春日井市保健センター竣工</li> </ul>
11月	<ul style="list-style-type: none"> <li>財団法人春日井市健康管理事業団へ名称変更</li> <li>保健センター開所</li> <li>保健センターで休日急病診療業務開始（内科系）</li> <li>保健センターで健康づくり事業開始</li> </ul>
平成3年 7月	<ul style="list-style-type: none"> <li>保健センターで健康増進事業開始（「運動健診」「健康診査」「特別」の3コース）</li> </ul>
9月	<ul style="list-style-type: none"> <li>保健センターで「事後指導講習会」開始</li> </ul>
平成4年 5月	<ul style="list-style-type: none"> <li>健康管理センターで健康づくり事業開始</li> </ul>
11月	<ul style="list-style-type: none"> <li>第1回事業団まつり（すこやか祭）開催</li> </ul>
平成5年 7月	<ul style="list-style-type: none"> <li>休日急病診療医療事務の一部を委託開始</li> <li>成人病総合健診3コースを一体化（愛称名：「さくら」）</li> <li>保健センターの健康増進事業に「体力測定コース」増設</li> </ul>
10月	<ul style="list-style-type: none"> <li>健康管理センターで「乳がん検診」開始</li> </ul>
11月	<ul style="list-style-type: none"> <li>第2回事業団まつり（すこやか祭）開催</li> </ul>
平成6年 4月	<ul style="list-style-type: none"> <li>従来の「乳がん検診」を「総合検診」とし市助成制度を導入、あらたに春日井市医師会より「施設検診」を受託</li> </ul>
5月	<ul style="list-style-type: none"> <li>「結核検診」・「肺がん検診」の一部を受託</li> </ul>
11月	<ul style="list-style-type: none"> <li>第3回事業団まつり（すこやか祭）開催</li> </ul>
12月	<ul style="list-style-type: none"> <li>事業団の概要発行</li> </ul>
平成7年 11月	<ul style="list-style-type: none"> <li>第4回事業団まつり（すこやか祭）開催</li> </ul>
平成8年 2月	<ul style="list-style-type: none"> <li>事業団の年報発行</li> </ul>
4月	<ul style="list-style-type: none"> <li>両センターで「骨粗しょう症検診」開始</li> </ul>
6月	<ul style="list-style-type: none"> <li>「結核検診」「肺がん検診」の全部を受託</li> </ul>
平成9年 4月	<ul style="list-style-type: none"> <li>健康管理センターの休日急病診療において「軽い外科」から「一般外科系」に変更し、日曜・祝休日の夜間診療を開始</li> </ul>
平成11年 4月	<ul style="list-style-type: none"> <li>「基本健康診査（集団）」の受託</li> <li>「結核検診・肺がん検診」を「結核検診」に名称変更</li> </ul>
平成12年 9月	<ul style="list-style-type: none"> <li>健康管理事業団評議員会の設置</li> </ul>

年 月	事 項
平成17年 4月	<ul style="list-style-type: none"> <li>健康管理センターで「子宮がん検診」及び「前立腺がん検診」開始</li> </ul>
10月	<ul style="list-style-type: none"> <li>「成人病総合健診」を「総合健診」に名称変更</li> <li>「すこやか号」廃車に伴いバスの巡回による「結核検診」廃止</li> </ul>
平成18年 4月	<ul style="list-style-type: none"> <li>健康管理センター及び保健センターの指定管理者</li> </ul>
平成19年 7月	<ul style="list-style-type: none"> <li>健康管理センターで平日夜間急病診療開始、春日井市健康管理センター診療所の名称を春日井市休日・平日夜間急病診療所に変更</li> </ul>
平成20年 4月	<ul style="list-style-type: none"> <li>若年齢層の市民を対象とした「ヤング健診」開始</li> <li>医療法改正に伴い「特定健診・特定保健指導」開始、老人保健法に基づく「基本健康診査」は廃止</li> </ul>
平成21年 6月	<ul style="list-style-type: none"> <li>保健センターの休日急病診療を廃止</li> </ul>
7月	<ul style="list-style-type: none"> <li>保健センターで「動脈硬化検診」開始</li> </ul>
平成23年 4月	<ul style="list-style-type: none"> <li>健康管理センター及び保健センターの指定管理者</li> </ul>
11月	<ul style="list-style-type: none"> <li>公益財団法人春日井市健康管理事業団へ移行</li> </ul>
平成26年 3月	<ul style="list-style-type: none"> <li>健康管理センターの総合健診等健診の終了</li> <li>保健センターの健康増進事業等健診の終了</li> </ul>
5月	<ul style="list-style-type: none"> <li>春日井市総合保健医療センター竣工</li> </ul>
6月	<ul style="list-style-type: none"> <li>健康管理センターの休日・夜間急病診療の終了</li> <li>総合保健医療センター開所</li> <li>総合保健医療センターの指定管理者</li> <li>健康管理センターから総合保健医療センターへ移転し、休日・平日夜間急病診療業務開始（診療所名称は春日井市休日・平日夜間急病診療所）及び健診事業開始（「人間ドック（各種オプション検査）」「脳ドック」「基本健診」「特定健診」「生活習慣病予防健診」「ヤング健診」「骨密度検査」「子宮がん検査」「乳がん検査」）</li> <li>各種健診の総合保健医療センターへの集約に伴い、保健センターの健康づくり事業を大幅拡充（「事後支援講習会」「健康づくり講座」「体力測定」等）</li> </ul>
平成27年 9月	<ul style="list-style-type: none"> <li>「健康マイスター養成講座」を開始</li> </ul>
10月	<ul style="list-style-type: none"> <li>健康管理事業団機関誌「新発健」創刊号を発行</li> </ul>
平成28年 4月	<ul style="list-style-type: none"> <li>総合保健医療センター及び保健センターの指定管理者</li> <li>「乳がん検査」「子宮がん検査」の実施回数拡充</li> </ul>
11月	<ul style="list-style-type: none"> <li>「人間ドック健診施設機能評価認定」取得</li> </ul>
平成31年 4月	<ul style="list-style-type: none"> <li>総合保健医療センターで「風しん抗体検査」を開始</li> </ul>
令和2年 2月	<ul style="list-style-type: none"> <li>健康づくり事業を令和元年度内中止（新型コロナウイルス感染症拡大防止）</li> </ul>
3月	<ul style="list-style-type: none"> <li>保健センターの貸館事業を全面休止（新型コロナウイルス感染症拡大防止）</li> </ul>

## 1-2 組織機構

## (1) 評議員会

ア 評議員 5名以上8名以内

## イ 評議員会開催日及び議案

年 月 日	回 数	議 案
令和元年6月28日	第1回	平成30年度公益財団法人春日井市健康管理事業団事業報告及び決算について はじめ18議案

## ウ 評議員会名簿（令和2年3月31日現在）

	氏 名	就任年月日	現 職
評 議 員	堀田 茂樹	平成26年6月20日	春日井市医師会副会長
評 議 員	川口 剛	令和元年6月28日	春日井市歯科医師会長
評 議 員	瀧川 雅喜	平成27年6月15日	春日井市歯科医師会副会長
評 議 員	林 きよみ	令和元年6月28日	春日井市薬剤師会長
評 議 員	塚本 知男	平成23年11月1日	春日井市薬剤師会副会長
評 議 員	早川 利久	平成25年1月16日	春日井市副市長



## (2) 理事会

ア 理事	6名以上10名以内	
	うち理事長（代表理事）	1名
	副理事長（業務執行理事）	1名
	常務理事（業務執行理事）	1名
監事	2名以内	

## イ 理事会開催日及び議案

年 月 日	回 数	議 案
平成31年4月19日	第2回	公益財団法人春日井市健康管理事業団職員給与規程の一部を改正する規程について
令和元年6月7日	第3回	平成30年度公益財団法人春日井市健康管理事業団事業報告及び決算について はじめ19議案
令和元年6月28日	第4回	公益財団法人春日井市健康管理事業団理事長（代表理事）の選定について はじめ3議案
令和元年12月17日	第5回	公益財団法人春日井市健康管理事業団職員給与規程の一部を改正する規程について はじめ2議案
令和2年3月18日	第1回	令和2年度公益財団法人春日井市健康管理事業団事業計画及び収支予算について はじめ2議案

## ウ 理事会名簿（令和2年3月31日現在）

役員名	氏 名	就任年月日	現 職
理 事 長	福井 雅子	平成26年6月20日	春日井市医師会長
副理事長	山口 剛典	平成29年6月23日	春日井市健康福祉部長
常務理事	水野 隆	平成27年5月1日	春日井市健康管理事業団事務局長
理 事	竹内 達生	平成29年6月23日	春日井市医師会副会長
理 事	井上 義基	平成26年6月20日	春日井市医師会理事
理 事	中田 幸成	平成23年11月1日	春日井市歯科医師会副会長
理 事	吉田 和史	平成29年6月23日	春日井市歯科医師会常務理事
理 事	松浦 隆	平成23年11月1日	春日井市薬剤師会副会長
理 事	山田 智美	令和元年6月28日	春日井市薬剤師会副会長
監 事	洞口 眞澄	平成23年11月1日	税理士
監 事	梶田 岳宏	平成30年6月15日	春日井市会計管理者

## (3) 運営委員会

- ア 委員 6名で組織し委員は次の者をもって構成する。
- |               |    |
|---------------|----|
| 医師会の代表者       | 2名 |
| 歯科医師会の代表者     | 1名 |
| 薬剤師会の代表者      | 1名 |
| 関係行政機関の職員     | 1名 |
| 総合保健医療センター管理者 | 1名 |

## イ 運営委員会開催日及び議案

年 月 日	回 数	議 案
令和元年10月18日	第1回	令和元年度年末年始の診療体制について

## ウ 運営委員会名簿（令和2年3月31日現在）

委員名	氏 名	就任年月日	現 職
委員長	井上 義基	平成26年6月20日	春日井市医師会理事
副委員長	澤 明男	平成23年11月1日	春日井市歯科医師会公衆衛生理事
委員	竹内 達生	平成30年7月1日	春日井市医師会副会長
委員	山田 智美	平成29年6月1日	春日井市薬剤師会副会長
委員	平尾 博美	平成31年4月1日	春日井市健康福祉部健康増進課長
委員	伊藤 和幸	平成24年4月1日	総合保健医療センター管理者

## (4) 歴代理事長・副理事長・常務理事（令和2年3月31日現在）

## ア 理事長

代	氏名	就任年月日	退任年月日	備考
初	北 秀之	昭和53年4月1日	昭和55年3月31日	
2	加藤和一郎	昭和55年4月1日	昭和59年3月31日	
3	深見 弥典	昭和59年4月1日	昭和63年3月31日	
4	小澤 尚彦	昭和63年4月1日	平成2年3月31日	
5	古田 雅彦	平成2年4月1日	平成6年4月12日	
6	瀧川 源六	平成6年4月13日	平成10年4月12日	
7	前田 博司	平成10年4月13日	平成14年4月3日	
8	加藤 茂	平成14年4月4日	平成16年4月6日	
9	三輪 勝征	平成16年4月7日	平成22年12月6日	
10	榊原 一基	平成22年12月13日	平成23年10月31日	
初	榊原 一基	平成23年11月1日	平成26年6月20日	公益財団法人移行
2	福井 雅子	平成26年6月20日		

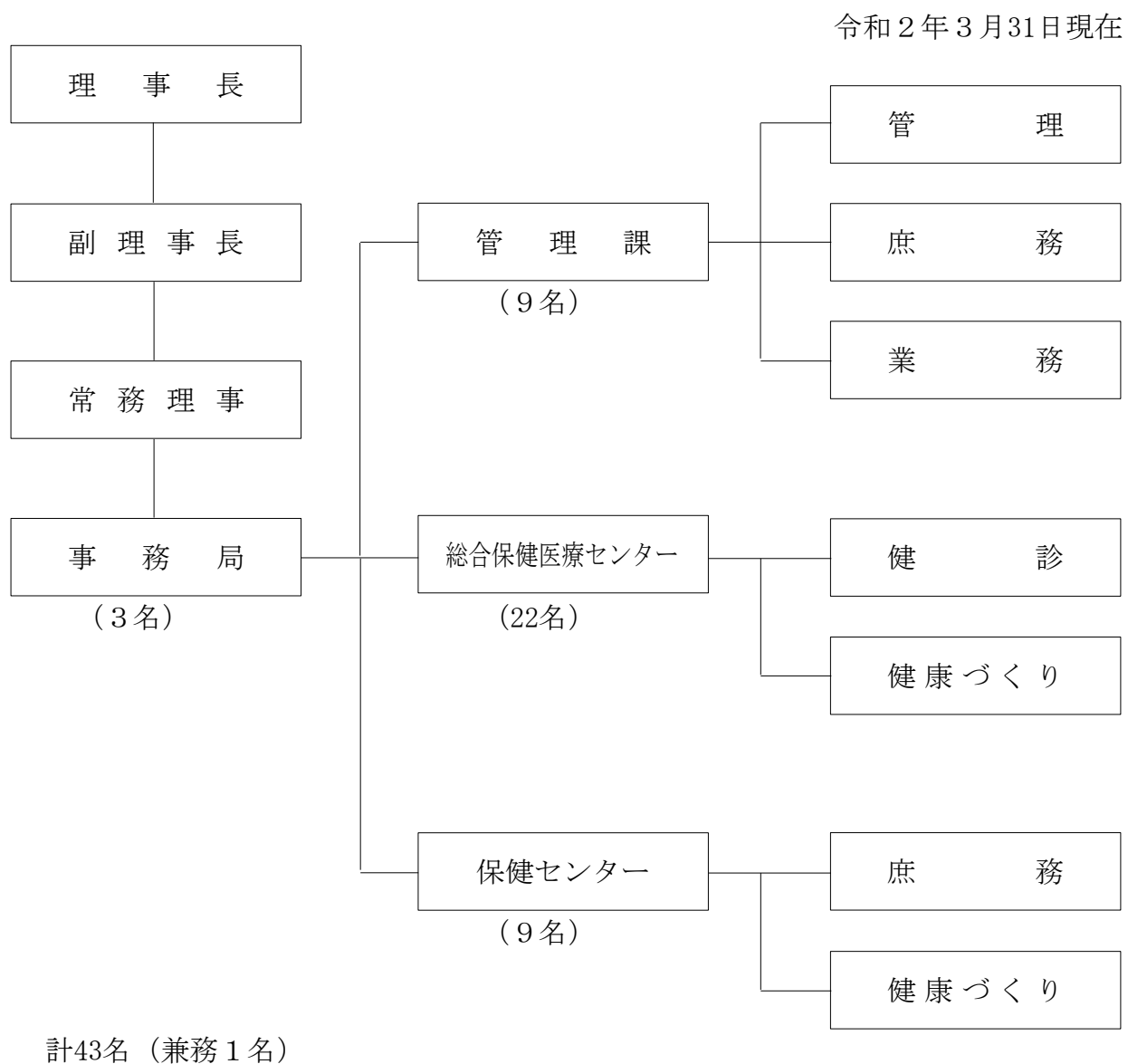
## イ 副理事長

代	氏名	就任年月日	退任年月日	備考
初	鈴木 満	平成23年11月1日	平成24年6月15日	公益財団法人移行後設置
2	刑部 健治	平成24年6月16日	平成26年6月20日	
3	宮澤 勝弘	平成26年6月20日	平成29年6月23日	
4	山口 剛典	平成29年6月23日		

## ウ 常務理事

代	氏名	就任年月日	退任年月日	備考
初	武田 廉	昭和53年4月1日	昭和58年3月23日	
2	鵜飼 一郎	昭和58年3月24日	平成3年3月24日	
3	三浦 録郎	平成3年3月25日	平成7年3月29日	
4	西尾 静夫	平成7年3月30日	平成15年3月31日	
5	宮地 清恵	平成15年4月1日	平成19年5月27日	
6	本間 奈々	平成19年5月28日	平成23年3月18日	
7	早川 利久	平成23年3月19日	平成23年5月27日	
8	鈴木 満	平成23年5月27日	平成23年10月31日	
初	森川 利博	平成23年11月1日	平成25年6月21日	公益財団法人移行
2	長縄 明	平成25年6月21日	平成27年4月30日	
3	水野 隆	平成27年5月1日		

## (5) 組織図



## 1-3 予算・決算

## (1) 収支予算書

(平成31年4月1日から令和2年3月31日まで)

(千円)

科 目	令和元年度 予算額	平成30年度 予算額	増 減
I 事業活動収支の部			
1 事業活動収入			
① 基本財産運用収入	1	1	0
基本財産受取利息収入	1	1	0
② 特定資産運用収入	21	20	1
特定資産受取利息収入	21	20	1
③ 事業収入	199,673	192,361	7,312
休日・平日夜間急病診療収入	125,615	119,145	6,470
健診事業収入	74,058	73,216	842
④ 補助金等収入	769,931	758,501	11,430
春日井市補助金収入	97,659	102,547	△ 4,888
春日井市指定管理料収入	672,272	655,954	16,318
⑤ 雑収入	1	1	0
雑収入	1	1	0
事業活動収入計	969,627	950,884	18,743
2 事業活動支出			
① 事業費支出	755,936	734,580	21,356
休日・平日夜間急病診療支出	204,658	195,302	9,356
健診事業支出	546,907	535,018	11,889
貸館事業支出	4,371	4,260	111
② 管理費支出	197,551	191,304	6,247
事務管理費支出	197,551	191,304	6,247
事業活動支出計	953,487	925,884	27,603
事業活動収支差額	16,140	25,000	△ 8,860
II 投資活動収支の部			
1 投資活動支出			
① 特定資産取得支出	16,140	25,000	△ 8,860
退職給付引当資産取得支出	16,140	25,000	△ 8,860
投資活動支出計	16,140	25,000	△ 8,860
投資活動収支差額	△ 16,140	△ 25,000	8,860
当期収支差額	0	0	0
前期繰越収支差額	19,184	19,184	0
次期繰越収支差額	19,184	19,184	0

## (2) 貸借対照表

(令和2年3月31日現在)

(円)

科 目	令和元年度	平成30年度	増 減
<b>I 資産の部</b>			
1 流動資産			
現金・預金	146,846,139	137,070,880	9,775,259
未収金	17,718,410	23,865,011	△ 6,146,601
貯蔵品	2,578,939	5,581,288	△ 3,002,349
流動資産合計	167,143,488	166,517,179	626,309
2 固定資産			
(1)基本財産			
基本財産預金	8,000,000	8,000,000	0
基本財産合計	8,000,000	8,000,000	0
(2)特定資産			
退職給付引当資産	204,806,632	214,695,972	△ 9,889,340
特定資産合計	204,806,632	214,695,972	△ 9,889,340
(3)その他固定資産			
工具・器具及び備品	8,039,562	8,528,862	△ 489,300
工具・器具及び備品減価償却累計額	△ 7,278,466	△ 7,277,756	△ 710
その他固定資産合計	761,096	1,251,106	△ 490,010
固定資産合計	213,567,728	223,947,078	△ 10,379,350
資産合計	380,711,216	390,464,257	△ 9,753,041
<b>II 負債の部</b>			
1 流動負債			
未払金	141,769,469	136,003,128	5,766,341
前受金	172,800	192,000	△ 19,200
預り金	3,437,609	5,556,092	△ 2,118,483
流動負債合計	145,379,878	141,751,220	3,628,658
2 固定負債			
退職給付引当金	204,806,632	218,041,545	△ 13,234,913
固定負債合計	204,806,632	218,041,545	△ 13,234,913
負債合計	350,186,510	359,792,765	△ 9,606,255
<b>III 正味財産の部</b>			
1 指定正味財産			
春日井市補助金等	597,445	1,018,788	△ 421,343
春日井市出資金	8,000,000	8,000,000	0
指定正味財産合計	8,597,445	9,018,788	△ 421,343
(うち基本財産への充当額)	(8,000,000)	(8,000,000)	(0)
(うち特定資産への充当額)	(0)	(0)	(0)
2 一般正味財産	21,927,261	21,652,704	274,557
(うち基本財産への充当額)	(0)	(0)	(0)
(うち特定資産への充当額)	(0)	(0)	(0)
正味財産合計	30,524,706	30,671,492	△ 146,786
負債及び正味財産合計	380,711,216	390,464,257	△ 9,753,041

## (3) 正味財産増減計算書

(平成31年4月1日から令和2年3月31日まで)

(円)

科 目	令和元年度	平成30年度	増 減
I 一般正味財産増減の部			
1 経常増減の部			
(1) 経常収益			
① 基本財産運用益	560	1,040	△ 480
基本財産受取利息	560	1,040	△ 480
② 特定資産運用益	21,645	20,529	1,116
特定資産受取利息	21,645	20,529	1,116
③ 事業収益	177,708,137	197,742,217	△ 20,034,080
休日・平日夜間急病診療収益	103,692,962	123,947,888	△ 20,254,926
健診事業収益	74,015,175	73,794,329	220,846
④ 受取補助金等	726,648,002	710,326,914	16,321,088
春日井市補助金	94,241,708	98,729,338	△ 4,487,630
春日井市指定管理料	631,984,951	611,176,232	20,808,719
受取補助金等振替額	421,343	421,344	△ 1
⑤ 雑収益	1,084	1,072	12
雑収益	1,084	1,072	12
経常収益計	904,379,428	908,091,772	△ 3,712,344
(2) 経常費用			
① 事業費	704,029,217	698,218,753	5,810,464
休日・平日夜間急病診療	186,331,121	187,820,721	△ 1,489,600
健診事業	513,685,271	506,438,179	7,247,092
貸館事業	4,012,825	3,959,853	52,972
② 管理費	200,075,653	206,570,815	△ 6,495,162
事務管理費	200,075,653	206,570,815	△ 6,495,162
経常費用計	904,104,870	904,789,568	△ 684,698
当期経常増減額	274,558	3,302,204	△ 3,027,646
2 経常外増減の部			
(1) 経常外収益			
経常外収益計	0	0	0
(2) 経常外費用			
固定資産除却損	1	1	0
工具・器具及び備品除却損	1	1	0
経常外費用計	1	1	0
当期経常外増減額	△ 1	△ 1	0
当期一般正味財産増減額	274,557	3,302,203	△ 3,027,646
一般正味財産期首残高	21,652,704	18,350,501	3,302,203
一般正味財産期末残高	21,927,261	21,652,704	274,557
II 指定正味財産増減の部			
一般正味財産への振替額	△ 421,343	△ 421,344	1
一般正味財産への振替額	△ 421,343	△ 421,344	1
当期指定正味財産増減額	△ 421,343	△ 421,344	1
指定正味財産期首残高	9,018,788	9,440,132	△ 421,344
指定正味財産期末残高	8,597,445	9,018,788	△ 421,343
III 正味財産期末残高	30,524,706	30,671,492	△ 146,786

## (4) 財産目録

(令和2年3月31日現在)

(円)

貸借対照表科目		場所・物量等	使用目的等	金額
(流動資産)	現金・預金			
	小口現金	手元保管	運転資金	42,501
	現金	手元保管	事業用釣銭	130,000
			健診事業、貸館事業の預り金、 診療収入、健康づくり事業収入 他	421,140
	決済用預金	大垣共立銀行春日 井支店	運用財産（春日井市出資金）	2,000,000
			運転資金	144,252,498
			〈現金・預金計〉	146,846,139
	未収金	社会保険診療報酬 支払基金他	休日・平日夜間急病診療の診療 報酬請求分他	10,160,941
		春日井市他	健診事業の保険者及び事業者請 求分	7,557,469
			〈未収金計〉	17,718,410
貯蔵品		医薬品	休日・平日夜間急病診療の医薬 品在庫	2,048,947
		医薬品	健診事業の医薬品在庫	529,992
			〈貯蔵品計〉	2,578,939
流動資産合計				167,143,488
(固定資産)	基本財産			
	基本財産預金			
	定期預金	大垣共立銀行春日 井支店	公益目的保有財産であり、運用 益を休日・平日夜間急病診療の 財源として使用（春日井市出資 金）	2,000,000
		大垣共立銀行春日 井支店	公益目的保有財産であり、運用 益を健診事業の財源として使用 （春日井市出資金）	6,000,000
		〈基本財産計〉	8,000,000	
特定資産	退職給付引当資産			
	定期預金	大垣共立銀行春日 井支店	職員退職給付引当金見合の資産	204,806,632
			〈特定資産計〉	204,806,632



(円)

貸借対照表科目		場所・物量等	使用目的等	金額
その他固定資産	工具・器具及び備品	ストレッチャー、除細動器他	公益目的保有財産であり、休日・平日夜間急病診療に使用	849,876
	減価償却累計額			△ 849,872
				4
	工具・器具及び備品	薬用冷蔵庫、顕微鏡、遠心機他	公益目的保有財産であり、健診事業に使用	6,842,976
	減価償却累計額			△ 6,081,886
				761,090
	工具・器具及び備品	耐火金庫、給茶器	管理運営用財産であり、法人運営に使用	346,710
	減価償却累計額			△ 346,708
				2
			〈その他固定資産計〉	761,096
固定資産合計				213,567,728
資産合計				380,711,216
(流動負債)	未払金	春日井市	補助金の精算額	3,417,292
		春日井市	指定管理料の精算額	40,287,049
		従業員他	休日・平日夜間急病診療に従事する臨時職員の3月分賃金他	12,660,142
		従業員他	健診事業に従事する臨時職員の3月分賃金他	33,858,462
		従業員他	貸館事業に従事する臨時職員の3月分賃金他	332,950
		従業員他	管理運営に従事する職員の3月分手当・退職金他	51,213,574
			〈未払金計〉	141,769,469
	前受金	講座受講者	健康づくり講座の先行予約分	172,800
			〈前受金計〉	172,800
	預り金	従業員他	源泉所得税、社会保険料他	3,437,609
		〈預り金計〉	3,437,609	
流動負債合計				145,379,878
(固定負債)	退職給付引当金	従業員分	公益目的事業及び管理運営の業務に従事する職員の退職手当引当金	204,806,632
				〈退職給付引当金計〉
固定負債合計				204,806,632
負債合計				350,186,510
正味財産				30,524,706

## (5) 収支計算書

(平成31年4月1日から令和2年3月31日まで)

(円)

科 目	予算額	決算額	差 異
I 事業活動収支の部			
1 事業活動収入			
① 基本財産運用収入	1,000	560	440
基本財産受取利息収入	1,000	560	440
② 特定資産運用収入	21,000	21,645	△ 645
特定資産受取利息収入	21,000	21,645	△ 645
③ 事業収入	199,673,000	177,708,137	21,964,863
休日・平日夜間急病診療収入	125,615,000	103,692,962	21,922,038
健診事業収入	74,058,000	74,015,175	42,825
④ 補助金等収入	769,931,000	726,226,659	43,704,341
春日井市補助金収入	97,659,000	94,241,708	3,417,292
春日井市指定管理料収入	672,272,000	631,984,951	40,287,049
⑤ 雑収入	1,000	1,084	△ 84
雑収入	1,000	1,084	△ 84
事業活動収入計	969,627,000	903,958,085	65,668,915
2 事業活動支出			
① 事業費支出	755,936,000	700,536,859	55,399,141
休日・平日夜間急病診療支出	204,658,000	183,300,618	21,357,382
健診事業支出	546,907,000	513,223,416	33,683,584
貸館事業支出	4,371,000	4,012,825	358,175
② 管理費支出	197,551,000	187,605,100	9,945,900
事務管理費支出	197,551,000	187,605,100	9,945,900
事業活動支出計	953,487,000	888,141,959	65,345,041
事業活動収支差額	16,140,000	15,816,126	323,874
II 投資活動収支の部			
1 投資活動支出			
① 特定資産取得支出	16,140,000	15,816,126	323,874
退職給付引当資産取得支出	16,140,000	15,816,126	323,874
投資活動支出計	16,140,000	15,816,126	323,874
投資活動収支差額	△ 16,140,000	△ 15,816,126	△ 323,874
当期収支差額	0	0	0
前期繰越収支差額	19,184,000	19,184,671	△ 671
次期繰越収支差額	19,184,000	19,184,671	△ 671

## 1-4 施設の概要

## (1) 総合保健医療センター

開設	平成26年6月2日
所在地	春日井市鷹来町1丁目1番地1
事業費	平成24年度～26年度 2,284,697千円
延床面積	7,566.14m <sup>2</sup>
整備概要	<p>(構造) 鉄骨造4階建</p> <p>(機能) 1階 休日・平日夜間急病診療所、多目的室1、管理事務室</p> <p>2階 健診フロア、女性健診フロア</p> <p>3階 予防接種室兼運動指導室、母子保健室、事務室 相談室、妊産婦ケア室(さんさんルーム) 多目的室2</p> <p>4階 多目的ホール、会議室1、会議室2</p>

## (2) 保健センター

開設	平成2年11月1日
所在地	春日井市中央台1丁目1番地7
事業費	平成元年度～2年度 858,505千円
敷地面積	8,223.23m <sup>2</sup>
延床面積	2,972.64m <sup>2</sup>
整備概要	<p>(構造) 鉄筋コンクリート造3階建(一部4階建)</p> <p>(機能) 1階 予防接種室、母子保健室、歯科衛生指導室、事務室 多目的室、相談室</p> <p>2階 体育室兼運動訓練室、体力測定室、運動指導室 小会議室、更衣室</p> <p>3階 和室、料理教室、大会議室</p> <p>4階 空調機械室</p>

## 1-5 施設の利用状況

## (1) 総合保健医療センター

(回・人)

総合保健医療センター		4月		5月		6月		7月		8月	
		回	人数	回	人数	回	人数	回	人数	回	人数
急病診療	土曜日	4	65	3	56	5	95	4	76	5	77
	日曜日・祝休日及び年末年始	6	683	9	1,235	5	405	5	560	5	464
	平日夜間	20	121	19	108	20	112	22	143	21	129
	小計	30	869	31	1,399	30	612	31	779	31	670
健診事業	脳ドック(A)	10	11	9	14	16	26	12	17	7	14
	脳ドック(B)	20	57	19	58	20	70	21	69	20	62
	人間ドック	20	759	19	753	20	844	22	919	21	896
	基本健診	20	337	19	272	20	322	22	347	21	311
	特定健診	0	0	2	3	2	2	3	5	12	24
	生活習慣病予防健診	0	0	1	1	0	0	0	0	4	4
	ヤング健診	10	14	14	32	14	24	12	27	17	25
	乳がん検査	8	140	8	168	8	228	10	284	8	221
	乳がん検査(医師会依頼による乳房X線撮影)	3	6	4	26	4	52	4	42	5	43
	子宮がん検査	8	137	8	142	8	173	10	222	8	173
	骨密度検査	1	5	1	12	1	5	1	8	1	6
	人間ドック指導	16	38	12	23	16	40	17	46	15	32
	脳ドック指導	7	17	5	11	8	16	10	17	10	23
	ヤング健診指導	0	0	0	0	1	1	0	0	0	0
	特定保健指導	20	64	19	76	20	70	22	83	21	91
	保健指導	20	437	19	462	20	555	22	537	21	483
	糖尿病性腎症重症化予防事業保健指導	—	—	—	—	—	—	—	—	—	—
小計	163	2,022	159	2,053	178	2,428	188	2,623	191	2,408	
健康づくり事業	19	1,136	20	1,252	17	1,189	19	1,555	23	1,327	
市の実施する事業	61	1,187	63	1,405	66	1,958	73	1,270	66	1,159	
事業以外の利用	0	0	0	0	2	16	4	134	6	148	
市民病院の利用	8	152	4	14	10	504	9	399	7	398	
三師会の利用	3	63	2	21	1	1	4	139	2	30	
総計	284	5,429	279	6,144	304	6,708	328	6,899	326	6,140	

(回・人)

総合保健医療センター		9月		10月		11月		12月		1月	
		回	人数	回	人数	回	人数	回	人数	回	人数
急病診療	土曜日	4	55	4	52	4	68	4	131	4	218
	日曜日・祝休日及び年末年始	7	620	6	454	6	596	7	1,533	8	2,072
	平日夜間	19	80	21	77	20	123	20	164	19	166
	小計	30	755	31	583	30	787	31	1,828	31	2,456
健診事業	脳ドック(A)	13	20	15	19	16	29	6	7	11	18
	脳ドック(B)	18	55	21	73	19	62	17	39	17	35
	人間ドック	19	792	21	880	20	857	19	804	18	721
	基本健診	19	268	21	296	20	259	19	130	18	284
	特定健診	12	26	11	27	15	36	17	70	—	—
	生活習慣病予防健診	0	0	1	1	0	0	0	0	0	0
	ヤング健診	15	35	17	30	17	47	15	48	11	20
	乳がん検査	8	248	9	261	8	235	8	227	8	224
	乳がん検査(医師会依頼による乳房X線撮影)	4	40	5	57	4	46	4	39	4	40
	子宮がん検査	8	191	9	193	8	179	8	175	8	182
	骨密度検査	1	4	1	17	1	11	1	6	1	12
	人間ドック指導	13	25	18	49	15	39	14	30	14	40
	脳ドック指導	7	12	10	20	6	14	10	18	4	6
	ヤング健診指導	2	2	1	1	1	1	0	0	1	1
	特定保健指導	19	90	21	99	20	64	19	83	18	83
	保健指導	19	469	21	635	20	647	19	517	18	485
	糖尿病性腎症重症化予防事業保健指導	—	—	—	—	—	—	2	2	3	3
小計	177	2,277	202	2,658	190	2,526	178	2,195	154	2,154	
健康づくり事業	20	1,391	18	1,170	20	1,411	19	1,268	21	1,325	
市の実施する事業	63	1,421	66	1,257	75	1,397	69	1,748	68	1,261	
事業以外の利用	9	228	9	101	2	27	4	58	3	68	
市民病院の利用	8	551	14	586	7	210	11	538	10	675	
三師会の利用	4	143	5	210	5	265	1	1	3	100	
総計	311	6,766	345	6,565	329	6,623	313	7,636	290	8,039	

(回・人)

総合保健医療センター		2月		3月		計	
		回	人数	回	人数	回	人数
急病診療	土曜日	5	129	4	37	50	1,059
	日曜日・祝休日及び年末年始	6	749	6	246	76	9,617
	平日夜間	18	107	21	54	240	1,384
	小計	29	985	31	337	366	12,060
健診事業	脳ドック(A)	13	21	10	13	138	209
	脳ドック(B)	14	35	18	33	224	648
	人間ドック	18	707	21	544	238	9,476
	基本健診	18	264	21	321	238	3,411
	特定健診	—	—	—	—	74	193
	生活習慣病予防健診	2	2	0	0	8	8
	ヤング健診	16	35	15	29	173	366
	乳がん検査	7	190	9	188	99	2,614
	乳がん検査(医師会依頼による乳房X線撮影)	4	37	4	11	49	439
	子宮がん検査	7	150	9	165	99	2,082
	骨密度検査	1	3	1	5	12	94
	人間ドック指導	15	32	11	16	176	410
	脳ドック指導	8	15	8	12	93	181
	ヤング健診指導	1	1	0	0	7	7
	特定保健指導	18	78	21	86	238	967
	保健指導	18	526	21	411	238	6,164
	糖尿病性腎症重症化予防事業保健指導	4	4	3	3	12	12
小計	164	2,100	172	1,837	2,116	27,281	
健康づくり事業	15	976	0	0	211	14,000	
市の実施する事業	62	1,175	56	830	788	16,068	
事業以外の利用	3	47	1	11	43	838	
市民病院の利用	16	571	0	0	104	4,598	
三師会の利用	5	153	3	130	38	1,256	
総計	294	6,007	263	3,145	3,666	76,101	

## (2) 保健センター

(回・人)

保健センター		4月		5月		6月		7月		8月	
		回	人数	回	人数	回	人数	回	人数	回	人数
健 診 事 業	特定健診	—	—	—	—	—	—	1	63	—	—
	ヤング健診	—	—	—	—	1	25	—	—	1	18
	特定保健指導	1	1	3	4	0	0	2	3	1	1
	ヤング健診指導	—	—	—	—	—	—	0	0	—	—
	小計	1	1	3	4	1	25	3	66	2	19
健康づくり事業		104	3,399	104	3,309	104	3,418	120	3,790	115	3,502
貸館事業		211	4,157	214	3,889	212	4,048	207	3,892	215	3,826
市の実施する事業		11	345	10	322	14	750	12	500	11	246
事業以外の利用		1	22	1	25	1	20	1	38	1	21
総計		328	7,924	332	7,549	332	8,261	343	8,286	344	7,614

(回・人)

保健センター		9月		10月		11月		12月		1月	
		回	人数	回	人数	回	人数	回	人数	回	人数
健 診 事 業	特定健診	1	71	1	46	1	73	1	47	—	—
	ヤング健診	—	—	—	—	1	36	—	—	1	12
	特定保健指導	6	6	1	1	4	4	1	2	1	1
	ヤング健診指導	0	0	—	—	—	—	0	0	—	—
	小計	7	77	2	47	6	113	2	49	2	13
健康づくり事業		102	3,310	114	3,536	114	3,625	103	3,350	99	3,367
貸館事業		197	3,621	206	3,805	213	3,702	199	3,579	193	3,623
市の実施する事業		13	497	12	416	11	940	14	773	8	228
事業以外の利用		1	23	1	19	6	53	2	24	1	23
総計		320	7,528	335	7,823	350	8,433	320	7,775	303	7,254



(回・人)

保健センター		2月		3月		計	
		回	人数	回	人数	回	人数
健 診 事 業	特定健診	—	—	—	—	5	300
	ヤング健診	1	16	—	—	5	107
	特定保健指導	3	3	3	4	26	30
	ヤング健診指導	0	0	0	0	0	0
	小 計	4	19	3	4	36	437
健康づくり事業		87	2,867	0	0	1,166	37,473
貸館事業		186	3,409	52	281	2,305	41,832
市の実施する事業		10	230	7	172	133	5,419
事業以外の利用		4	37	0	0	20	305
総 計		291	6,562	62	457	3,660	85,466

