

# 年報

平成 27 年度



公益財団法人春日井市健康管理事業団

## 目次

- 1 健康管理事業団の概要
  - 1-1 事業団のあゆみ・・・P 2
  - 1-2 組織機構・・・P 4
  - 1-3 予算・決算・・・P 9
  - 1-4 施設の概要・・・P 15
  - 1-5 施設の利用状況・・・P 16
- 2 休日・平日夜間急病診療
  - 2-1 休日・平日夜間急病診療・・・P 24
- 3 健診事業
  - 3-1 健診事業・・・P 30
    - 3-1-1 人間ドック・・・P 36
    - 3-1-2 脳ドック・・・P 88
    - 3-1-3 基本健診・・・P 92
    - 3-1-4 特定健診・・・P 99
    - 3-1-5 生活習慣病予防健診・・・P102
    - 3-1-6 ヤング健診・・・P105
    - 3-1-7 骨密度検査・・・P115
    - 3-1-9 乳がん検査・・・P118
    - 3-1-8 子宮がん検査・・・P125
    - 3-1-10 指導実施状況・・・P128
- 4 健康づくり事業
  - 4-1 健康づくり事業・・・P136
    - 4-1-1 健康づくり講座・・・P139
    - 4-1-2 体力測定・・・P141
    - 4-1-3 事後支援講習会・・・P146
    - 4-1-4 健康づくり講座・・・P147
- 5 貸館事業
  - 5-1 貸館事業・・・P150
- 6 その他
  - 6-1 学会等の参加・・・P152
  - 6-2 新規講座・・・P153



# 健康管理事業団の概要

## 1-1 事業団のあゆみ

年 月	事 項
昭和53年 4月	<ul style="list-style-type: none"> <li>財団法人春日井市健康管理センター設立</li> <li>休日急病診療業務開始（内科系・外科系・歯科）</li> </ul>
昭和55年 12月	<ul style="list-style-type: none"> <li>休日急病診療で内科系の年末年始24時間診療開始</li> </ul>
昭和56年 11月	<ul style="list-style-type: none"> <li>休日急病診療で土曜日夜間診療開始、内科系の日曜・祝休日の夜間診療時間を延長</li> </ul>
昭和57年 12月	<ul style="list-style-type: none"> <li>休日急病診療で内科系及び歯科の12月30日夜間診療開始</li> </ul>
昭和62年 7月	<ul style="list-style-type: none"> <li>健康管理センター休日急病診療用北棟完成</li> </ul>
昭和63年 6月	<ul style="list-style-type: none"> <li>健康管理センター第2次整備事業竣工</li> <li>健康管理センター成人病総合健診用南棟完成</li> </ul>
10月	<ul style="list-style-type: none"> <li>成人病総合健診業務開始（「さくら」「けやき」「さつき」の3コース）</li> </ul>
平成2年 9月	<ul style="list-style-type: none"> <li>春日井市保健センター竣工</li> </ul>
11月	<ul style="list-style-type: none"> <li>財団法人春日井市健康管理事業団へ名称変更</li> <li>春日井市保健センター開所</li> <li>保健センターで休日急病診療業務開始（内科系）</li> <li>保健センターで健康づくり事業開始</li> </ul>
平成3年 7月	<ul style="list-style-type: none"> <li>保健センターで健康増進事業開始（「運動健診」「健康診査」「特別」の3コース）</li> </ul>
9月	<ul style="list-style-type: none"> <li>保健センターで事後指導講習会開始</li> </ul>
平成4年 5月	<ul style="list-style-type: none"> <li>健康管理センターで健康づくり事業開始</li> </ul>
11月	<ul style="list-style-type: none"> <li>第1回事業団まつり（すこやか祭）開催</li> </ul>
平成5年 7月	<ul style="list-style-type: none"> <li>休日急病診療医療事務の一部を委託開始</li> <li>成人病総合健診3コースを一体化（愛称名：「さくら」）</li> <li>保健センターの健康増進事業に「体力測定コース」増設</li> </ul>
10月	<ul style="list-style-type: none"> <li>健康管理センターで「乳がん検診」開始</li> </ul>
11月	<ul style="list-style-type: none"> <li>第2回事業団まつり（すこやか祭）開催</li> </ul>
平成6年 4月	<ul style="list-style-type: none"> <li>従来の「乳がん検診」を「総合検診」とし市助成制度を導入、あらたに春日井市医師会より「施設検診」を受託</li> </ul>
5月	<ul style="list-style-type: none"> <li>「結核検診」・「肺がん検診」の一部を受託</li> </ul>
11月	<ul style="list-style-type: none"> <li>第3回事業団まつり（すこやか祭）開催</li> </ul>
12月	<ul style="list-style-type: none"> <li>事業団の概要発行</li> </ul>
平成7年 11月	<ul style="list-style-type: none"> <li>第4回事業団まつり（すこやか祭）開催</li> </ul>
平成8年 2月	<ul style="list-style-type: none"> <li>事業団の年報発行</li> </ul>
4月	<ul style="list-style-type: none"> <li>両センターで「骨粗しょう症検診」開始</li> </ul>
6月	<ul style="list-style-type: none"> <li>「結核検診」「肺がん検診」の全部を受託</li> </ul>
平成9年 4月	<ul style="list-style-type: none"> <li>健康管理センターの休日急病診療において「軽い外科」から「一般外科系」に変更し、日曜・祝休日の夜間診療を開始</li> </ul>
平成11年 4月	<ul style="list-style-type: none"> <li>「基本健康診査（集団）」の受託</li> <li>「結核検診・肺がん検診」を「結核検診」に名称変更</li> </ul>
平成12年 9月	<ul style="list-style-type: none"> <li>健康管理事業団評議員会の設置</li> </ul>

年 月	事 項
平成17年 4月	<ul style="list-style-type: none"> <li>健康管理センターで「子宮がん検診」及び「前立腺がん検診」開始</li> </ul>
10月	<ul style="list-style-type: none"> <li>「成人病総合健診」を「総合健診」に名称変更</li> <li>「すこやか号」廃車に伴いバスの巡回による「結核検診」廃止</li> </ul>
平成18年 4月	<ul style="list-style-type: none"> <li>健康管理センター及び保健センターの指定管理者</li> </ul>
平成19年 7月	<ul style="list-style-type: none"> <li>健康管理センターで平日夜間急病診療開始、名称を春日井市休日・夜間急病診療所に変更</li> </ul>
平成20年 4月	<ul style="list-style-type: none"> <li>若年齢層の市民を対象とした「ヤング健診」開始</li> <li>医療法改正に伴い「特定健診・特定保健指導」開始、老人保健法に基づく「基本健康診査」は廃止</li> </ul>
平成21年 6月	<ul style="list-style-type: none"> <li>保健センターの休日急病診療を廃止</li> </ul>
7月	<ul style="list-style-type: none"> <li>保健センターで「動脈硬化検診」開始</li> </ul>
平成23年 4月	<ul style="list-style-type: none"> <li>健康管理センター及び保健センターの指定管理者</li> </ul>
11月	<ul style="list-style-type: none"> <li>公益財団法人春日井市健康管理事業団へ移行</li> </ul>
平成26年 3月	<ul style="list-style-type: none"> <li>健康管理センターの総合健診等健診の終了</li> <li>保健センターの健康増進事業等健診の終了</li> </ul>
5月	<ul style="list-style-type: none"> <li>春日井市総合保健医療センター竣工</li> </ul>
6月	<ul style="list-style-type: none"> <li>健康管理センターの休日・夜間急病診療の終了</li> <li>総合保健医療センター開所</li> <li>総合保健医療センターの指定管理者</li> <li>健康管理センターから総合保健医療センターへ移転し、休日・平日夜間急病診療業務開始（診療所名称は春日井市休日・平日夜間急病診療所）及び健診事業開始（「人間ドック（各種オプション検査）」「脳ドック」「基本健診」「特定健診」「生活習慣病予防健診」「ヤング健診」「骨密度検査」「子宮がん検査」「乳がん検査」）</li> <li>各種健診の総合保健医療センターへの集約に伴い、保健センターの健康づくり事業を大幅拡充（「事後支援講習会」「健康づくり講座」「体力測定」等）</li> </ul>
平成27年 9月	<ul style="list-style-type: none"> <li>健康マイスター養成講座を開始</li> </ul>
10月	<ul style="list-style-type: none"> <li>健康管理事業団機関誌「新発健」創刊号を発行</li> </ul>

## 1-2 組織機構

## (1) 評議員会

ア 評議員 5名以上8名以内

## イ 評議員会開催日及び議案

年 月 日	回 数	議 案
平成27年6月15日	第2回	平成26年度公益財団法人春日井市健康管理事業団事業報告及び決算について はじめ19議案
平成28年3月28日	第1回	公益財団法人春日井市健康管理事業団常勤役員の報酬規則の一部を改正する規則について はじめ2議案

## ウ 評議員会名簿（平成28年3月31日現在）

	氏 名	就任年月日	現 職
評 議 員	堀田 茂樹	平成26年6月20日	春日井市医師会副会長
評 議 員	徳丸 啓二	平成23年11月1日	春日井市歯科医師会長
評 議 員	瀧川 雅喜	平成27年6月15日	春日井市歯科医師会副会長
評 議 員	塚本 知男	平成23年11月1日	春日井市薬剤師会長
評 議 員	牛田 誠	平成27年6月15日	春日井市薬剤師会副会長
評 議 員	早川 利久	平成25年1月16日	春日井市副市長

## (2) 理事会

ア 理事	6名以上10名以内	
	うち理事長（代表理事）	1名
	副理事長（業務執行理事）	1名
	常務理事（業務執行理事）	1名
監事	2名以内	

## イ 理事会開催日及び議案

年 月 日	回 数	議 案
平成27年4月13日	第3回	公益財団法人春日井市健康管理事業団常務理事の選定について
平成27年5月29日	第4回	平成26年度公益財団法人春日井市健康管理事業団事業報告及び決算について はじめ20議案
平成27年6月15日	第5回	公益財団法人春日井市健康管理事業団理事長（代表理事）の選定について はじめ3議案
平成27年12月25日	第6回	公益財団法人春日井市健康管理事業団情報公開規程の一部を改正する規程について はじめ3議案
平成28年3月28日	第1回	平成28年度公益財団法人春日井市健康管理事業団事業計画及び収支予算について はじめ4議案

## ウ 理事会名簿（平成28年3月31日現在）

役員名	氏 名	就任年月日	現 職
理 事 長	福井 雅子	平成26年6月20日	春日井市医師会長
副理事長	宮澤 勝弘	平成26年6月20日	春日井市健康福祉部長
常務理事	水野 隆	平成27年5月1日	公益財団法人春日井市健康管理事業団事務局長
理 事	井上 義基	平成26年6月20日	春日井市医師会副会長
理 事	大野 貴也	平成26年6月20日	春日井市医師会理事
理 事	川口 剛	平成27年6月15日	春日井市歯科医師会副会長
理 事	中田 幸成	平成23年11月1日	春日井市歯科医師会常務理事
理 事	松浦 隆	平成23年11月1日	春日井市薬剤師会副会長
理 事	中垣 幸男	平成23年11月1日	春日井市薬剤師会副会長
監 事	洞口 眞澄	平成23年11月1日	税理士
監 事	加藤 正紀	平成27年5月1日	春日井市会計管理者

## (3) 運営委員会

- ア 委員 7名以内で組織し、次の者をもって構成する
- |                |    |
|----------------|----|
| 医師会の代表者        | 2名 |
| 歯科医師会の代表者      | 1名 |
| 薬剤師会の代表者       | 1名 |
| 関係行政機関の職員      | 1名 |
| その他委員長が必要と認めた者 | 2名 |

## イ 運営委員会開催日及び議案

年 月 日	回 数	議 案
平成27年10月16日	第1回	平成27年度年末年始の診療体制について

## ウ 運営委員会名簿（平成28年3月31日現在）

委員名	氏 名	就任年月日	現 職
委員長	井上 義基	平成26年6月20日	春日井市医師会副会長
副委員長	澤 明男	平成23年11月1日	春日井市歯科医師会公衆衛生理事
委員	小池 明郎	平成23年11月1日	春日井市医師会理事
委員	中垣 幸男	平成23年11月1日	春日井市薬剤師会副会長
委員	小久保健二	平成26年4月1日	春日井市健康福祉部健康増進課長
委員	伊藤 和幸	平成24年4月1日	春日井市健康管理事業団参事



## (4) 歴代理事長・副理事長・常務理事（平成28年3月31日現在）

## ア 理事長

代	氏名	就任年月日	退任年月日	備考
初	北 秀之	昭和53年4月1日	昭和55年3月31日	
2	加藤和一郎	昭和55年4月1日	昭和59年3月31日	
3	深見 弥典	昭和59年4月1日	昭和63年3月31日	
4	小澤 尚彦	昭和63年4月1日	平成2年3月31日	
5	古田 雅彦	平成2年4月1日	平成6年4月12日	
6	瀧川 源六	平成6年4月13日	平成10年4月12日	
7	前田 博司	平成10年4月13日	平成14年4月3日	
8	加藤 茂	平成14年4月4日	平成16年4月6日	
9	三輪 勝征	平成16年4月7日	平成22年12月6日	
10	榊原 一基	平成22年12月13日	平成23年10月31日	
初	榊原 一基	平成23年11月1日	平成26年6月20日	公益財団法人移行
2	福井 雅子	平成26年6月20日		

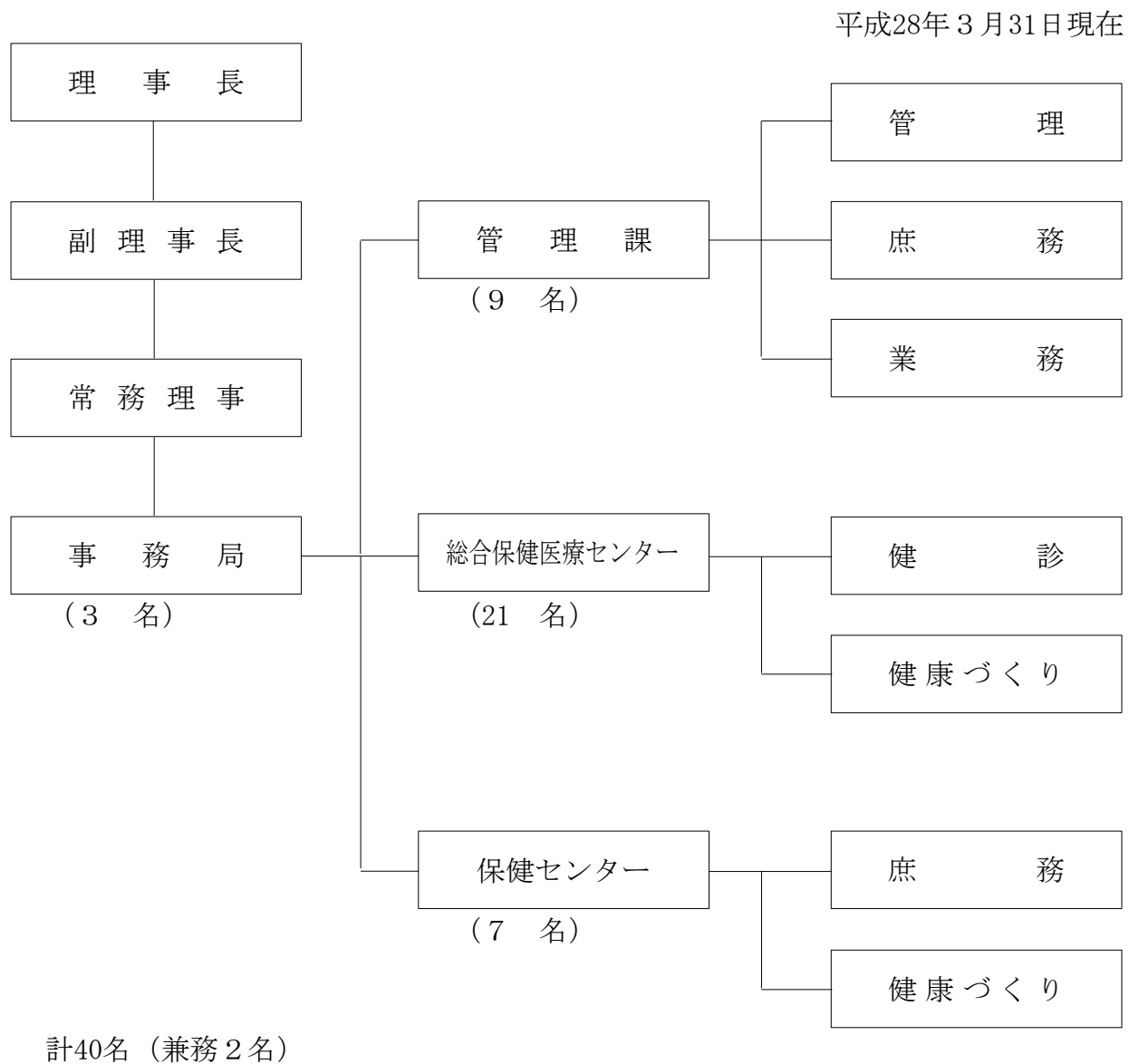
## イ 副理事長

代	氏名	就任年月日	退任年月日	備考
初	鈴木 満	平成23年11月1日	平成24年6月15日	公益財団法人移行後設置
2	刑部 健治	平成24年6月16日	平成26年6月20日	
3	宮澤 勝弘	平成26年6月20日		

## ウ 常務理事

代	氏名	就任年月日	退任年月日	備考
初	武田 廉	昭和53年4月1日	昭和58年3月23日	
2	鵜飼 一郎	昭和58年3月24日	平成3年3月24日	
3	三浦 録郎	平成3年3月25日	平成7年3月29日	
4	西尾 静夫	平成7年3月30日	平成15年3月31日	
5	宮地 清恵	平成15年4月1日	平成19年5月27日	
6	本間 奈々	平成19年5月28日	平成23年3月18日	
7	早川 利久	平成23年3月19日	平成23年5月27日	
8	鈴木 満	平成23年5月27日	平成23年10月31日	
初	森川 利博	平成23年11月1日	平成25年6月21日	公益財団法人移行
2	長縄 明	平成25年6月21日	平成27年4月30日	
3	水野 隆	平成27年5月1日		

## (5) 組織図



## 1-3 予算・決算

## (1) 収支予算書

(平成27年4月1日から平成28年3月31日まで)

(千円)

科 目	平成27年度 予算額	平成26年度 予算額	増 減
I 事業活動収支の部			
1 事業活動収入			
① 基本財産運用収入	1	3	△ 2
基本財産受取利息収入	1	3	△ 2
② 特定資産運用収入	70	40	30
特定資産受取利息収入	70	40	30
③ 事業収入	175,816	182,244	△ 6,428
休日・平日夜間急病診療収入	114,771	123,793	△ 9,022
健診事業収入	61,045	58,451	2,594
④ 補助金等収入	748,388	633,001	115,387
春日井市補助金収入	104,986	97,640	7,346
春日井市指定管理料収入	643,402	535,361	108,041
⑤ 雑収入	2	3	△ 1
雑収入	2	3	△ 1
事業活動収入計	924,277	815,291	108,986
2 事業活動支出			
① 事業費支出	700,367	623,717	76,650
休日・平日夜間急病診療支出	190,560	192,402	△ 1,842
健診事業支出	507,677	429,259	78,418
貸館事業支出	2,130	2,056	74
② 管理費支出	198,003	166,331	31,672
事務管理費支出	198,003	166,331	31,672
事業活動支出計	898,370	790,048	108,322
事業活動収支差額	25,907	25,243	664
II 投資活動収支の部			
1 投資活動支出			
① 特定資産取得支出	25,000	25,000	0
退職給付引当資産取得支出	25,000	25,000	0
② 固定資産取得支出	907	243	664
工具・器具及び備品購入支出	907	243	664
投資活動支出計	25,907	25,243	664
投資活動収支差額	△ 25,907	△ 25,243	△ 664
当期収支差額	0	0	0
前期繰越収支差額	19,184	19,184	0
次期繰越収支差額	19,184	19,184	0

## (2) 貸借対照表

(平成28年3月31日現在)

(円)

科 目	平成27年度	平成26年度	増 減
<b>I 資産の部</b>			
1 流動資産			
現金・預金	124,761,541	69,127,538	55,634,003
未収金	43,364,621	28,201,830	15,162,791
貯蔵品	4,324,608	3,837,265	487,343
流動資産合計	172,450,770	101,166,633	71,284,137
2 固定資産			
(1)基本財産			
基本財産預金	8,000,000	8,000,000	0
基本財産合計	8,000,000	8,000,000	0
(2)特定資産			
退職給付引当資産	167,561,012	154,156,807	13,404,205
特定資産合計	167,561,012	154,156,807	13,404,205
(3)その他固定資産			
工具・器具及び備品	8,127,170	7,382,900	744,270
工具・器具及び備品減価償却累計額	△ 6,574,720	△ 6,293,259	△ 281,461
その他固定資産合計	1,552,450	1,089,641	462,809
固定資産合計	177,113,462	163,246,448	13,867,014
資産合計	349,564,232	264,413,081	85,151,151
<b>II 負債の部</b>			
1 流動負債			
未払金	145,276,650	74,928,169	70,348,481
前受金	200,700	0	200,700
預り金	3,464,141	3,216,528	247,613
流動負債合計	148,941,491	78,144,697	70,796,794
2 固定負債			
退職給付引当金	172,337,425	158,930,385	13,407,040
固定負債合計	172,337,425	158,930,385	13,407,040
負債合計	321,278,916	237,075,082	84,203,834
<b>III 正味財産の部</b>			
1 指定正味財産			
春日井市補助金等	727,812	0	727,812
春日井市出資金	8,000,000	8,000,000	0
指定正味財産合計	8,727,812	8,000,000	727,812
(うち基本財産への充当額)	(8,000,000)	(8,000,000)	(0)
(うち特定資産への充当額)	(0)	(0)	(0)
2 一般正味財産	19,557,504	19,337,999	219,505
(うち基本財産への充当額)	(0)	(0)	(0)
(うち特定資産への充当額)	(0)	(0)	(0)
正味財産合計	28,285,316	27,337,999	947,317
負債及び正味財産合計	349,564,232	264,413,081	85,151,151

## (3) 正味財産増減計算書

(平成27年4月1日から平成28年3月31日まで)

(円)

科 目	平成27年度□	平成26年度□	増 減
I 一般正味財産増減の部			
1 経常増減の部			
(1) 経常収益			
① 基本財産運用益	1,680	3,120	△ 1,440
基本財産受取利息	1,680	3,120	△ 1,440
② 特定資産運用益	53,141	45,405	7,736
特定資産受取利息	53,141	45,405	7,736
③ 事業収益	184,302,764	177,275,828	7,026,936
休日・平日夜間急病診療収益	112,565,349	109,176,656	3,388,693
健診事業収益	71,737,415	68,099,172	3,638,243
④ 受取補助金等	679,988,399	603,835,120	76,153,279
春日井市補助金	91,342,572	95,010,207	△ 3,667,635
春日井市指定管理料	588,472,919	508,824,913	79,648,006
受取補助金等振替額	172,908	0	172,908
⑤ 雑収益	37,366	145,069	△ 107,703
雑収益	37,366	145,069	△ 107,703
経常収益計	864,383,350	781,304,542	83,078,808
(2) 経常費用			
① 事業費	661,857,118	597,500,511	64,356,607
休日・平日夜間急病診療	182,602,969	177,044,519	5,558,450
健診事業	477,353,704	418,549,939	58,803,765
貸館事業	1,900,445	1,906,053	△ 5,608
② 管理費	202,306,726	186,975,847	15,330,879
事務管理費	202,306,726	186,975,847	15,330,879
経常費用計	864,163,844	784,476,358	79,687,486
当期経常増減額	219,506	△ 3,171,816	3,391,322
2 経常外増減の部			
(1) 経常外収益			
経常外収益計	0	0	0
(2) 経常外費用			
固定資産除却損	1	182,621	△ 182,620
工具・器具及び備品除却損	1	182,621	△ 182,620
経常外費用計	1	182,621	△ 182,620
当期経常外増減額	△ 1	△ 182,621	182,620
当期一般正味財産増減額	219,505	△ 3,354,437	3,573,942
一般正味財産期首残高	19,337,999	22,692,436	△ 3,354,437
一般正味財産期末残高	19,557,504	19,337,999	219,505
II 指定正味財産増減の部			
受取補助金等	900,720	0	900,720
受取春日井市補助金等	900,720	0	900,720
一般正味財産への振替額	172,908	0	172,908
一般正味財産への振替額	172,908	0	172,908
当期指定正味財産増減額	727,812	0	727,812
指定正味財産期首残高	8,000,000	8,000,000	0
指定正味財産期末残高	8,727,812	8,000,000	727,812
III 正味財産期末残高	28,285,316	27,337,999	947,317

## (4) 財産目録

(平成28年3月31日現在)

(円)

貸借対照表科目		場所・物量等	使用目的等	金額					
(流動資産)	現金・預金								
	小口現金	手元保管	運転資金	60,000					
	現金	手元保管	事業用釣銭	130,000					
			健診事業の預り金、健康づくり 事業収入3/31分及び先行予約分	780,700					
	決済用預金	大垣共立銀行春日 井支店	運用財産(春日井市出資金)	2,000,000					
			運転資金	121,790,841					
			〈現金・預金計〉	124,761,541					
	未収金	社会保険診療報酬 支払基金他	休日・平日夜間急病診療の診療 報酬請求分	34,692,784					
		春日井市他	健診事業の保険者及び事業者請 求分	8,671,837					
			〈未収金計〉	43,364,621					
貯蔵品	医薬品	医薬品	休日・平日夜間急病診療の医薬 品在庫	4,022,791					
		医薬品	健診事業の医薬品在庫	301,817					
			〈貯蔵品計〉	4,324,608					
流動資産合計				172,450,770					
(固定資産)	基本財産	基本財産預金	定期預金	大垣共立銀行春日 井支店	公益目的保有財産であり、運用 益を休日・平日夜間急病診療の 財源として使用(春日井市出資 金)	2,000,000			
							大垣共立銀行春日 井支店	公益目的保有財産であり、運用 益を健診事業の財源として使用 (春日井市出資金)	6,000,000
								〈基本財産計〉	8,000,000
	特定資産	退職給付引当資産	定期預金	大垣共立銀行春日 井支店	職員退職給付引当金見合の資産	167,561,012			
					〈特定資産計〉	167,561,012			

(円)

貸借対照表科目		場所・物量等	使用目的等	金額
その他固定資産	工具・器具及び備品	ストレッチャー、除細動器他	公益目的保有財産であり、休日・平日夜間急病診療に使用	849,876
	減価償却累計額			△ 843,953
	工具・器具及び備品	薬用冷蔵庫、顕微鏡、遠心機他	公益目的保有財産であり、健診事業に使用	5,923
	減価償却累計額			△ 6,930,584
	工具・器具及び備品	耐火金庫他	管理運営用財産であり、法人運営に使用	1,546,525
	減価償却累計額			△ 346,710
			2	
			〈その他固定資産計〉	1,552,450
固定資産合計				177,113,462
資産合計				349,564,232
(流動負債)	未払金	春日井市	補助金の精算額	13,643,428
		春日井市	指定管理料の精算額	54,028,361
		従業員他	休日・平日夜間急病診療に従事する臨時職員の3月分賃金他	13,627,894
		従業員他	健診事業に従事する臨時職員の3月分賃金他	26,662,682
		従業員他	貸館事業に従事する臨時職員の3月分賃金他	126,875
		従業員他	管理運営に従事する職員の3月分手当、退職金他	37,187,410
			〈未払金計〉	145,276,650
	前受金	講座受講者	健康づくり講座の先行予約分	200,700
			〈前受金計〉	200,700
	預り金	従業員他	源泉所得税、社会保険料他	3,464,141
		〈預り金計〉	3,464,141	
流動負債合計				148,941,491
(固定負債)	退職給付引当金	従業員分	公益目的事業及び管理運営の業務に従事する職員の退職手当引当金	172,337,425
			〈退職給付引当金計〉	172,337,425
固定負債合計				172,337,425
負債合計				321,278,916
正味財産				28,285,316

## (5) 収支計算書

(平成27年4月1日から平成28年3月31日まで)

(円)

科 目	予算額	決算額	差 異
I 事業活動収支の部			
1 事業活動収入			
①基本財産運用収入	1,000	1,680	△ 680
基本財産受取利息収入	1,000	1,680	△ 680
②特定資産運用収入	70,000	55,976	14,024
特定資産受取利息収入	70,000	55,976	14,024
③事業収入	175,816,000	184,302,764	△ 8,486,764
休日・平日夜間急病診療収入	114,771,000	112,565,349	2,205,651
健診事業収入	61,045,000	71,737,415	△ 10,692,415
④補助金等収入	748,388,000	680,716,211	67,671,789
春日井市補助金収入	104,986,000	91,342,572	13,643,428
春日井市指定管理料収入	643,402,000	589,373,639	54,028,361
⑤雑収入	2,000	37,366	△ 35,366
雑収入	2,000	37,366	△ 35,366
事業活動収入計	924,277,000	865,113,997	59,163,003
2 事業活動支出			
①事業費支出	700,367,000	661,906,551	38,460,449
休日・平日夜間急病診療支出	190,560,000	183,176,839	7,383,161
健診事業支出	507,677,000	476,829,267	30,847,733
貸館事業支出	2,130,000	1,900,445	229,555
②管理費支出	198,003,000	177,306,726	20,696,274
事務管理費支出	198,003,000	177,306,726	20,696,274
事業活動支出計	898,370,000	839,213,277	59,156,723
事業活動収支差額	25,907,000	25,900,720	6,280
II 投資活動収支の部			
1 投資活動支出			
①特定資産取得支出	25,000,000	25,000,000	0
退職給付引当資産取得支出	25,000,000	25,000,000	0
②固定資産取得支出	907,000	900,720	6,280
工具・器具及び備品購入支出	907,000	900,720	6,280
投資活動支出計	25,907,000	25,900,720	6,280
投資活動収支差額	△ 25,907,000	△ 25,900,720	△ 6,280
当期収支差額	0	0	0
前期繰越収支差額	19,184,000	19,184,671	△ 671
次期繰越収支差額	19,184,000	19,184,671	△ 671



## 1-4 施設の概要

## (1) 総合保健医療センター

開設	平成26年6月2日	
所在地	春日井市鷹来町1丁目1番地1	
事業費	平成25年度～26年度	2,764,062千円
延床面積	9,084.28m <sup>2</sup>	
	総合保健医療センター部分	7,435.37m <sup>2</sup>
	市民病院部分	1,387.36m <sup>2</sup>
	共有部分	261.55m <sup>2</sup>
整備概要	(構造)	鉄骨4階建
	(機能)	1階 休日・平日夜間急病診療所、多目的室1、管理事務室
		2階 健診フロア、女性健診フロア
		3階 予防接種室兼運動指導室、母子保健室、事務室 相談室、妊産婦ケア室(さんさんルーム) 多目的室2
		4階 多目的ホール、会議室1、会議室2

## (2) 保健センター

開設	平成2年11月1日	
所在地	春日井市中央台1丁目1番地7	
事業費	平成元年度～2年度	858,505千円
敷地面積	8,223.23m <sup>2</sup>	
延床面積	2,972.64m <sup>2</sup>	
整備概要	(構造)	鉄筋コンクリート造3階建(一部4階建)
	(機能)	1階 予防接種室、母子保健室、歯科衛生指導室、事務室 多目的室、相談室、ロビー
		2階 運動訓練室、体力測定室、運動指導室、小会議室 更衣室
		3階 和室、料理教室、大会議室
		4階 空調機械室

## 1-5 施設の利用状況

## (1) 総合保健医療センター

(回・人)

総合保健医療センター		4月		5月		6月		7月		8月	
		回	人数	回	人数	回	人数	回	人数	回	人数
休日診療	土曜日	4	101	5	103	4	73	4	59	5	103
	日曜日・祝休日及び年末年始	5	539	8	1,121	4	365	5	610	5	410
	平日夜間	21	121	18	74	22	113	22	142	21	103
	小計	30	761	31	1,298	30	551	31	811	31	616
健診事業	脳ドック(A)	13	22	12	22	11	13	11	14	14	19
	脳ドック(B)	21	79	18	60	22	91	22	91	21	84
	人間ドック	21	532	18	506	22	821	22	839	21	799
	基本健診	21	212	18	161	22	298	22	321	20	227
	特定健診	3	3	1	1	15	36	12	27	12	18
	生活習慣病予防健診	1	1	0	0	1	1	1	1	1	1
	ヤング健診	14	49	17	87	21	58	18	64	21	81
	乳がん検査	8	105	6	100	9	198	9	186	8	170
	乳がん検査(医師会依頼による乳房X線撮影)	4	10	4	25	4	58	5	60	4	50
	子宮がん検査	4	82	3	70	5	133	4	105	4	101
	骨密度検査	1	19	1	19	1	18	1	19	1	15
	人間ドック指導	16	62	10	37	20	81	21	78	19	76
	脳ドック指導	14	38	5	13	12	35	11	28	11	28
	ヤング健診指導	3	3	3	3	2	3	4	4	2	3
	特定保健指導	20	85	18	95	21	104	22	78	20	123
	保健指導	21	203	18	173	22	295	22	300	21	250
小計	185	1,505	152	1,372	210	2,243	207	2,215	200	2,045	
健康づくり事業	8	336	9	289	8	421	12	470	8	271	
市の実施する事業	57	1,223	62	1,316	70	2,462	74	1,479	66	1,298	
事業以外の利用	0	0	2	13	1	6	4	79	0	0	
市民病院の利用	8	129	6	147	10	327	16	962	8	170	
三師会の利用	8	196	18	116	8	70	7	207	7	57	
総計	296	4,150	280	4,551	337	6,080	351	6,223	320	4,457	

(回・人)

総合保健医療センター		9月		10月		11月		12月		1月	
		回	人数	回	人数	回	人数	回	人数	回	人数
休日診療	土曜日	4	68	5	61	4	73	4	73	4	138
	日曜日・祝休日及び年末年始	7	851	5	448	7	697	7	897	8	1,359
	平日夜間	19	87	21	88	19	87	20	121	19	143
	小計	30	1,006	31	597	30	857	31	1,091	31	1,640
健診事業	脳ドック(A)	11	14	10	12	12	17	11	13	13	19
	脳ドック(B)	19	77	21	87	19	67	18	70	18	67
	人間ドック	19	734	21	810	19	751	18	706	18	692
	基本健診	19	266	21	243	19	206	18	154	18	129
	特定健診	9	24	14	35	15	45	10	42	—	—
	生活習慣病予防健診	1	3	4	4	1	1	0	0	2	2
	ヤング健診	17	39	19	65	17	61	8	13	16	48
	乳がん検査	8	176	8	177	7	153	7	154	8	173
	乳がん検査(医師会依頼による乳房X線撮影)	4	51	5	136	4	128	4	85	4	51
	子宮がん検査	4	105	4	109	3	76	4	104	4	104
	骨密度検査	1	19	1	19	1	19	1	16	1	13
	人間ドック指導	18	70	19	66	16	65	16	48	17	44
	脳ドック指導	11	38	10	31	9	24	9	22	11	23
	ヤング健診指導	5	6	10	13	1	1	2	2	2	2
	特定保健指導	19	73	21	101	18	76	19	56	19	69
	保健指導	19	227	21	275	19	234	18	196	18	230
小計	184	1,922	209	2,183	180	1,924	163	1,681	169	1,666	
健康づくり事業	7	329	14	495	11	339	10	333	12	307	
市の実施する事業	67	1,362	75	1,482	73	1,553	76	2,526	66	1,298	
事業以外の利用	0	0	6	57	4	35	0	0	1	5	
市民病院の利用	13	630	11	631	12	409	10	606	12	303	
三師会の利用	8	220	8	222	9	376	7	156	5	225	
総計	309	5,469	354	5,667	319	5,493	297	6,393	296	5,444	

(回・人)

総合保健医療センター		2月		3月		計	
		回	人数	回	人数	回	人数
休日診療	土曜日	4	346	4	238	51	1,436
	日曜日・祝休日及び年末年始	5	1,657	5	1,115	71	10,069
	平日夜間	20	294	22	294	244	1,667
	小計	29	2,297	31	1,647	366	13,172
健診事業	脳ドック(A)	10	13	10	18	138	196
	脳ドック(B)	20	82	22	84	241	939
	人間ドック	20	758	22	833	241	8,781
	基本健診	20	236	22	251	240	2,704
	特定健診	—	—	—	—	91	231
	生活習慣病予防健診	2	2	0	0	14	16
	ヤング健診	16	65	13	32	197	662
	乳がん検査	8	176	10	202	96	1,970
	乳がん検査(医師会依頼による乳房X線撮影)	3	60	4	51	49	765
	子宮がん検査	4	105	5	123	48	1,217
	骨密度検査	1	11	1	15	12	202
	人間ドック指導	20	72	22	87	214	786
	脳ドック指導	12	27	14	35	129	342
	ヤング健診指導	3	3	7	8	44	51
	特定保健指導	20	79	22	127	239	1,066
	保健指導	20	267	22	236	241	2,886
	小計	179	1,956	196	2,102	2,234	22,814
健康づくり事業	17	407	12	408	128	4,405	
市の実施する事業	70	1,453	75	1,500	831	18,952	
事業以外の利用	0	0	1	10	19	205	
市民病院の利用	12	687	10	384	128	5,385	
三師会の利用	11	302	8	195	104	2,342	
総計	318	7,102	333	6,246	3,810	67,275	

## (2) 保健センター

(回・人)

保健センター		4月		5月		6月		7月		8月	
		回	人数	回	人数	回	人数	回	人数	回	人数
健康づくり事業	体力測定	8	48	7	40	9	61	9	68	8	63
	効果測定	1	1	0	0	1	1	0	0	0	0
	個別指導	6	21	6	30	7	31	7	33	6	30
	事後支援講習会	41	2,034	37	1,840	40	2,075	42	2,091	40	1,795
	健康づくり講座	26	683	26	633	31	868	29	772	19	590
	小計	82	2,787	76	2,543	88	3,036	87	2,964	73	2,478
健診事業	特定健診	—	—	—	—	—	—	1	71	1	58
	ヤング健診	—	—	—	—	1	57	1	47	1	35
	特定保健指導	1	1	0	0	2	2	3	3	0	0
	ヤング健診指導	1	4	—	—	—	—	—	—	2	7
	小計	2	5	0	0	3	59	5	121	4	100
貸館事業		133	1,697	153	1,679	123	1,510	125	1,518	136	1,514
市の実施する事業		13	313	13	306	16	1,064	18	324	15	386
事業以外の利用		2	97	2	93	2	88	0	0	2	200
総計		232	4,899	244	4,621	232	5,757	235	4,927	230	4,678

(回・人)

保健センター		9月		10月		11月		12月		1月	
		回	人数	回	人数	回	人数	回	人数	回	人数
健康づくり事業	体力測定	8	70	12	101	7	61	7	59	8	73
	効果測定	0	0	0	0	0	0	0	0	0	0
	個別指導	5	22	8	36	5	13	6	22	5	26
	事後支援講習会	37	1,952	42	2,182	35	1,755	36	1,757	38	1,860
	健康づくり講座	28	837	22	742	34	1,065	29	992	25	755
	小計	78	2,881	84	3,061	81	2,894	78	2,830	76	2,714
健診事業	特定健診	1	59	1	70	1	102	1	51	—	—
	ヤング健診	—	—	—	—	—	—	—	—	1	66
	特定保健指導	2	3	6	10	3	3	5	6	5	5
	ヤング健診指導	—	—	1	2	—	—	—	—	—	—
	小計	3	62	8	82	4	105	6	57	6	71
貸館事業		131	1,484	145	1,636	138	1,604	121	1,374	120	1,474
市の実施する事業		11	256	18	491	21	387	14	957	12	328
事業以外の利用		5	298	1	83	2	151	1	11	2	16
総計		228	4,981	256	5,353	246	5,141	220	5,229	216	4,603

(回・人)

保健センター		2月		3月		計	
		回	人数	回	人数	回	人数
健康づくり事業	体力測定	7	61	10	79	100	784
	効果測定	1	1	0	0	3	3
	個別指導	6	29	7	33	74	326
	事後支援講習会	36	2,010	43	2,213	467	23,564
	健康づくり講座	22	751	22	716	313	9,404
	小計	72	2,852	82	3,041	957	34,081
健診事業	特定健診	—	—	—	—	6	411
	ヤング健診	1	34	1	55	6	294
	特定保健指導	5	6	9	15	41	54
	ヤング健診指導	0	0	1	1	5	14
	小計	6	40	11	71	58	773
貸館事業		135	1,455	134	1,702	1,594	18,647
市の実施する事業		16	426	12	532	179	5,770
事業以外の利用		0	0	0	0	19	1,037
総計		229	4,773	239	5,346	2,807	60,308

